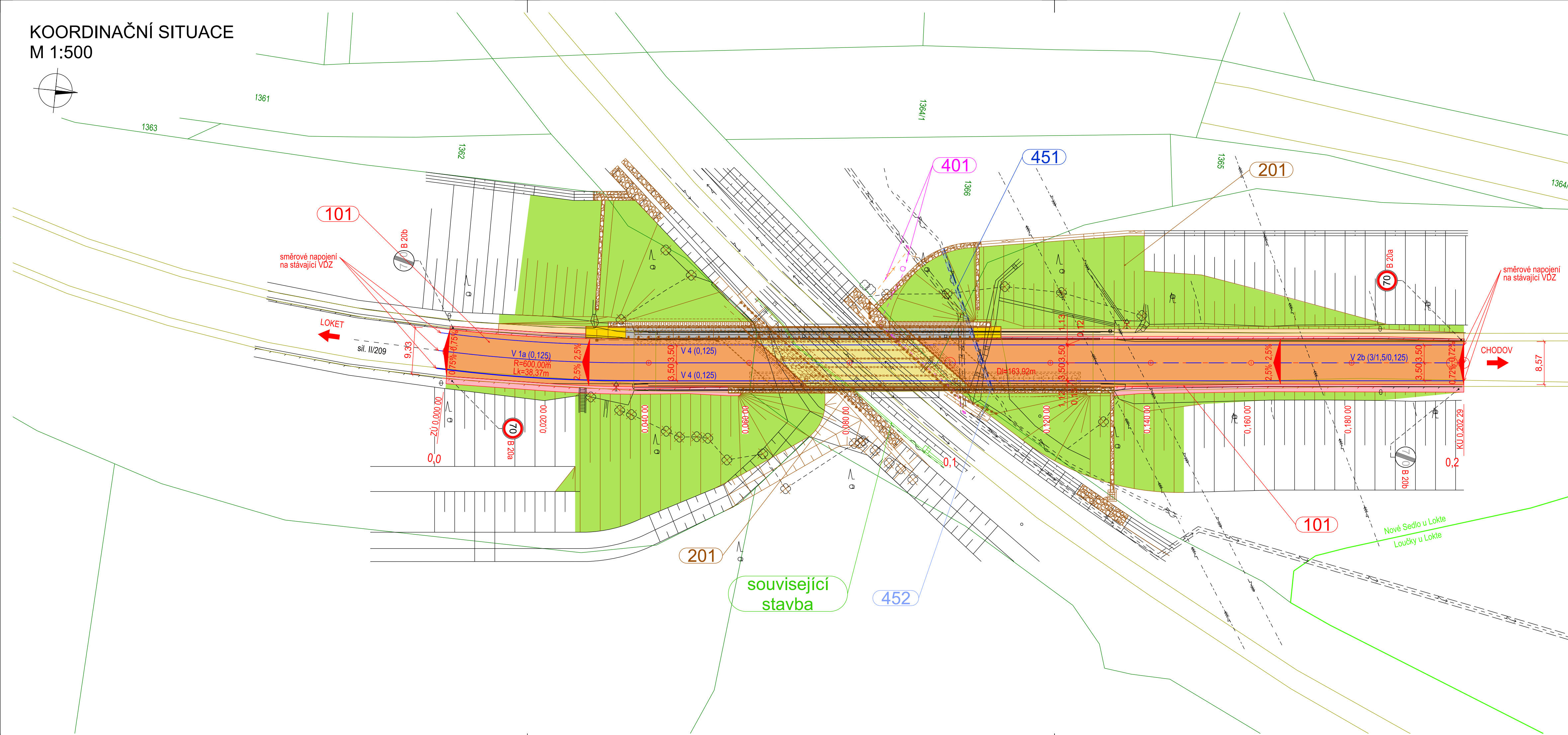
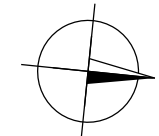


KOORDINAČNÍ SITUACE
 M 1:500



STAVEBNÍ OBJEKTY:

- SO 101 - ÚPRAVY SILNICE II/209
- SO 131 - PROVIZORNÍ STAVEBNÍ KOMUNIKACE
- SO 151 - DOPRAVNĚ INŽENÝRSKÁ OPATŘENÍ
- SO 201 - MODERNIZACE MOSTU EV.Č. 209-011B
- SO 401 - PŘELOŽKA SEE ZABEZPEČOVACÍ ZAŘÍZENÍ
- SO 451 - OCHRANA SSZT
- SO 452 - OCHRANA ČD TELEMATIKA

LEGENDA

- KN - hranice katastrálního území
- KN - hranice parcel
- KN - vnitřní kresba parcel
- Stávající stav
- Navržené hrany SO 101
- Osa komunikace SO 101
- Vodorovné dopravní značení SO 101
- Navržené hrany SO 201
- Komunikace SO 101
- Nezpevněná krajnice SO 101
- Komunikace na mostě SO 201
- Chodník dlážděný SO 201
- Chodník asfaltový SO 201
- Mostní římsa SO 201
- Ohumusování SO 201
- Strom - kácení SO 201

LEGENDA STÁVAJÍCÍCH SÍTÍ

- Zabezpečovací zařízení (SŽDC,s.o.)
- Zabezpečovací zařízení (SŽDC SSZT Karlovy Vary)
- Optické kabelové vedení (ČD Telematika, a.s.)
- Nadzemní vedení VVN 110 kV (ČEZ Distribuce, a.s.)

Poznámka:

- Zákresy podzemních i nadzemních zařízení (sítí) neslouží jako vytyčovací výkres.
- Zákres IS je pouze informativní a před započítím stavebních prací je nutno sítě vytyčit ve spolupráci se správci a viditelně označit v terénu.
- Související stavba - Rekonstrukce železniční vysokokapacitní přenosové sítě, stavba č. 35, Cheb - Karlovy Vary
- SO 35 301 Závěšení optického kabelu Sokolov - Karlovy Vary

INVESTOR

KRAJSKÁ SPRÁVA A ÚDRŽBA SILNIC
KARLOVARSKÉHO KRAJE

Chebská 282, 356 04 Sokolov

SO 101 ÚPRAVY SILNICE II/209

STAVBA			S.A.W. CONSULTING s.r.o.	
MODERNIZACE MOSTU EV.Č. 209-011B U NOVÉHO SEDLA PŘES ŽELEZNIČNÍ TRATĚ			Pražská 2324, 407 47 Varnsdorf středisko UL: Masarykova 633/318, 400 01 Ústí n.L. web: www.sawconsulting.cz e-mail: info@sawconsulting.cz	
VYPRACOVAL	ZODPOVĚDNÝ PROJEKTANT	TECHNICKÁ KONTROLA	INVESTOR	KSUSKK p.o.
ING. JIRÍ HENYCH	ING. FILIP KUČERA	JAROSLAV ZAVADIL, DIS.	ZAKÁZKOVÉ ČÍSLO	2016-047
			DATUM	12/2016
			STUPEŇ	DSP/PDPS
			MĚŘITKO	1:500
PŘÍLOHA	KOORDINAČNÍ SITUACE		Č. PŘÍLOHY	PARÉ
			B.2	